



FONDATION ALBERTO ET ANNETTE GIACOMETTI

## *Derrière le miroir* Maeght Editeur, Paris, 1946-1985

### Lithographies et reproductions

Alberto Giacometti a réalisé plusieurs lithographies originales pour la revue éditée par le galeriste Aimé Maeght, *Derrière le miroir*.

**Attention** : Trois numéros de cette revue comportant à l'origine des lithographies ont connu des retirages, parfois signalés par la mention « 2<sup>e</sup> édition » à la dernière page :

- Numéro double 39-40, juin-juillet 1951 (3 reproductions de lithographies)  
Dimensions de la couverture et des pages insérées dans la revue : 38,8 x 27,6 cm.  
Dimensions des doubles-pages : 38,8 x 55,2 cm.
- Numéro 98, juin 1957 (1 reproduction de lithographie en double-page (pp. 14-15), et 8 fac-similés de dessins)  
Dimensions de la couverture et des pages insérées dans la revue : 38 x 28 cm.  
Dimensions des doubles-pages : 38 x 56 cm.
- Numéro 127, mai 1961 (14 reproductions de lithographies)  
Dimensions de la couverture et des pages insérées dans la revue : 38 x 28,2 cm.  
Dimensions des doubles-pages : 38 x 56,4 cm.

**Attention** : Ces retirages ont été réalisés en phototypie, un procédé de reproduction photographique de grande qualité, à partir des lithographies originales.

Il s'agit donc de reproductions de lithographies, de format identique aux originaux. Aucun des retirages n'a été autorisé par l'artiste ou ses ayants droit.

### Fac-similés de dessins

En plus des lithographies, certains numéros de *Derrière le miroir* étaient illustrés de fac-similés de dessins au crayon d'Alberto Giacometti :

- Numéro 65, mai 1954 (7 fac-similés de dessins au crayon)  
Dimensions de la couverture et des pages insérées dans la revue : 38 x 28,3 cm.  
Dimensions des doubles-pages : 38 x 56,6 cm.
- Numéro 98, juin 1957 (8 facsimilés de dessins au crayon)  
Dimensions de la couverture et des pages insérées dans la revue : 38 x 28 cm.  
Dimensions des doubles-pages : 38 x 56 cm.

Aucun de ces deux numéros ne comporte donc de lithographies originales d'Alberto Giacometti. Ils ont tous deux connus de nombreux tirages modernes, non autorisés par l'artiste ou ses ayants droit. Les fac-similés sont imprimés en pleine page, pour la plupart au format de la revue, soit 38 x 28 cm, sur papier fort de couleur blanche pouvant virer au blanc cassé ou au jaune avec le temps. Certains peuvent être identifiés par la présence de textes imprimés au verso, mais il existe des tirages à part sur papier vierge au verso.

## Lithographies et reproductions

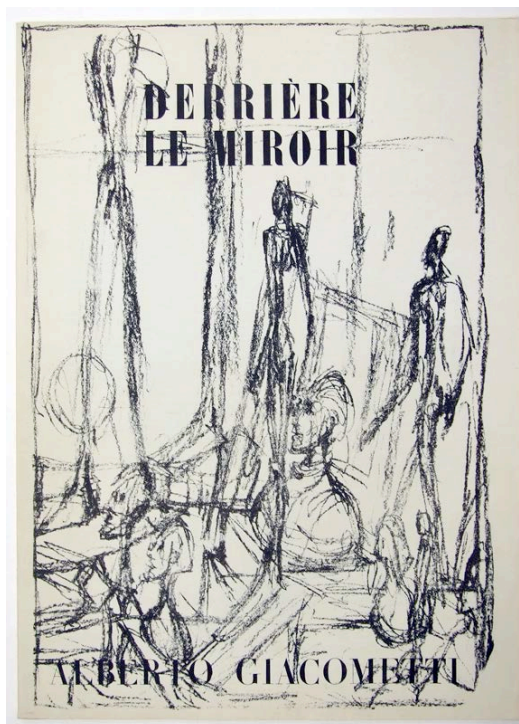
**Attention** : Ces tirages ont été réalisés en phototypie, un procédé de reproduction photographique de grande qualité, à partir des lithographies originales.

Il s'agit donc de reproductions de lithographies, de format identique aux originaux. Aucun des tirages n'a été autorisé par l'artiste ou ses ayants droit.

*Derrière le miroir*, 39-40, juin-juillet 1951 (3 reproductions de lithographies)

Dimensions de la couverture et des pages insérées dans la revue : 38,8 x 27,6 cm.

Dimensions des doubles-pages : 38,8 x 55,2 cm.



Couverture



Pages 3-4



Quatrième de couverture

***Derrière le miroir*, 98, juin 1957 (1 reproduction de lithographie en double-page (pp. 14-15), et 8 fac-similés de dessins)**

Dimensions de la couverture et des pages insérées dans la revue : 38 x 28 cm.

Dimensions des doubles-pages : 38 x 56 cm.

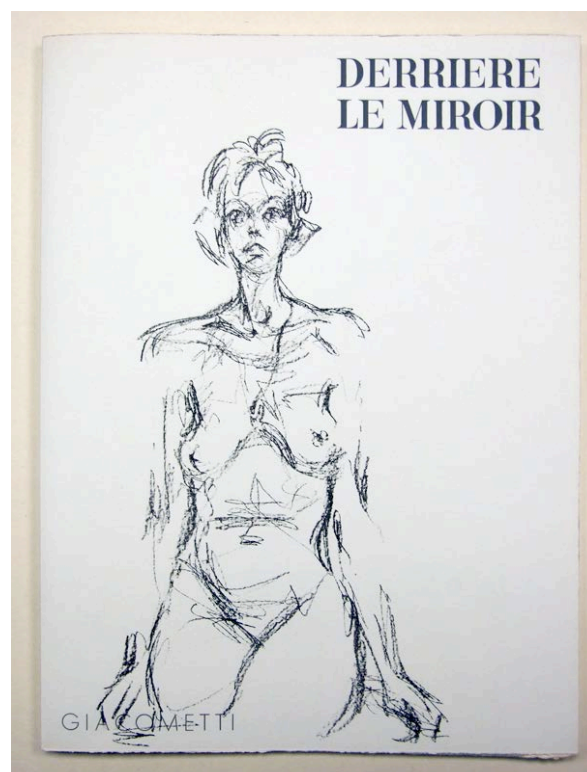


Pages 14-15

***Derrière le miroir*, 127, mai 1961 (14 reproductions de lithographies)**

Dimensions de la couverture et des pages insérées dans la revue : 38 x 28,2 cm.

Dimensions des doubles-pages : 38 x 56,4 cm.



Couverture



Page 2



Pages 4-5

Page 7



Page 10



Page 12



Page 14





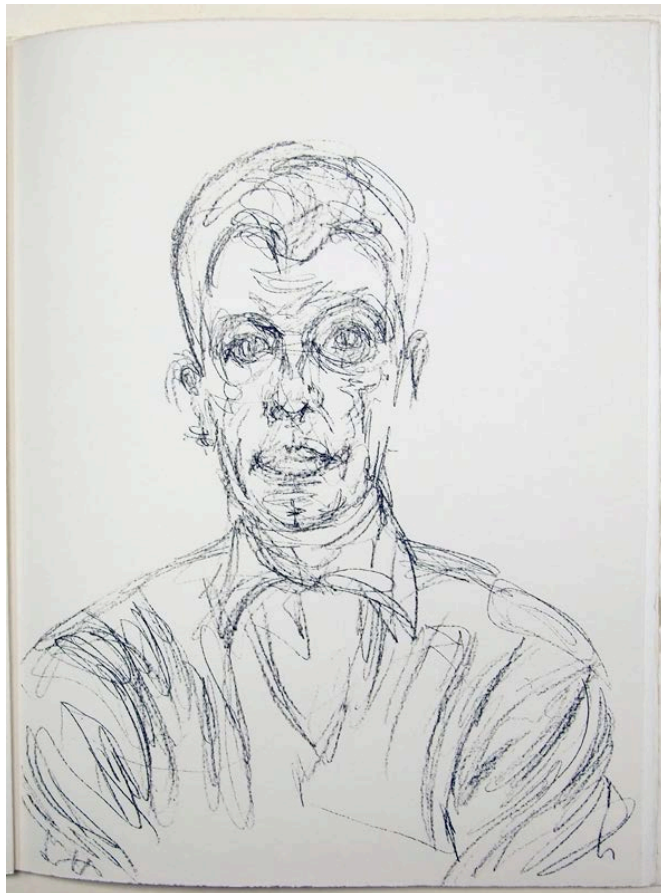


Page 15



Page 17

Page 19



Page 22





Page 24-25



Page 27



Quatrième de couverture

## Fac-similés de dessins

**Attention** : Le procédé de reproduction est de grande qualité et ces fac-similés peuvent facilement être confondus avec de vrais dessins. Il s'agit de :

*Derrière le miroir*, n° 65, mai 1954 (7 fac-similés de dessins au crayon)

Dimensions de la couverture et des pages insérées dans la revue : 38 x 28,3 cm.

Dimensions des doubles-pages : 38 x 56,6 cm.





Page 4



Page 9

Pages 10-11



Page 12



Page 21



Page 22





***Derrière le miroir*, n° 98, juin 1957 (8 facsimilés de dessins au crayon)**  
Dimensions de la couverture et des pages insérées dans la revue : 38 x 28 cm.  
Dimensions des doubles-pages : 38 x 56 cm.



Page 5



Page 6

Page 9



Page 10





Page 23



Page 24

